

BAŞYAZICI  
*Dragos*





**BAŞYAPIT**  
*Dragos*



# *Tarihin seyrini deęiřtiren řehir İstanbul...*

Her dönem dünyanın gözdesi, 3 kıtanın buluşma noktası oldu İstanbul..  
300 bin yıl önce yerleşim başladı, 3 bin yıl önce şehirleşti ve  
16 yüzyıl boyunca 4 büyük imparatorluęa başkentlik,  
uygarlıklara ve költürlere ev sahiplięi yaptı.  
Çaęlar onunla açıldı, onunla kapandı.  
Tarih her zaman İstanbul'u merkezine alarak aktı.





# *İstanbul'un seyir terası Dragos...*

İstanbul'un Anadolu yakasında, Kartal ile Maltepe arasında Marmara'ya hakim bir tepede, yeşilin, mavinin ve sarının mükemmel uyumuna şahitlik edilen yerdir Dragos...

İstanbul'un en güzel yüzünü gösterir, huzuru yaşatır, derin bir nefes aldırır sakinlerine.



# Hayatınızın seyrini değiştirecek proje...

İstanbul'un gözde semti Dragos'ta yükselen  
**Başyapıt Dragos;**  
modern yapısı, geniş daireleri,  
sosyal donatıları ve tüm ayrıcalıklarıyla hayatınızın  
seyrini güzelleştirirken, mükemmel  
Adalar manzarasıyla seyir alanınızı  
değiştirecek.

**BASYAPIT**  
*Dragos*

**BASYAZICI**  
**GRUBU**







## Aradığınız ferahlığı salonunuzda bulacaksınız...

Başyapıt Dragos'ta tüm daireler yaşam kalitenizi artırmak için emsallerinden daha geniş ve kullanışlı bir şekilde tasarlanıyor. Kapıdan girdiğiniz anda huzurla karşılaşacak, her metrekarede rahatlığı yaşayacaksınız.

Gün boyunca aydınlığı evinize konuk eden geniş pencereleriniz, geceleri yıldızların parıltılı dansını önünüze serecek.





## *Rahatlık için tasarlandı...*

Dolaplarından ankastre ürünlere kadar en kaliteli ürünlerin kullanıldığı, hareket özgürlüğünün ön planda tutularak ergonomik bir tasarımın hakim olduğu fonksiyonel mutfaklarda yemek yapmak bir sanata dönüşecek.



**BASYAPIT**  
*Dragos*

## *Kalite daima ön planda...*

Seramik kaplama döşemelerden özel tasarım dolaplara, fonksiyonel kabinlerden en yeni armatür sistemlerine kadar özenle seçilerek düzenlenen modern banyonuzda kaliteyi hissedecek, ince detaylara hayran kalacaksınız.



BASYAPIT  
*Dragos*

*Yaşantınızı  
farklılaştıracak  
ayrıcılıklar...*



BASYAPIT  
*Dragos*


# *Odalarınızdan Adalar'ı seyredin...*

Bir yanınızda Marmara Denizi ve denizi süsleyen Adalar,  
diğer yanınızda yemyeşil Dragos Tepesi...

Başyapıt Dragos'ta yaşamaya başladığınızda aynı zamanda  
mükemmel bir manzaraya da sahip olacak,  
İstanbul'un tadını salonunuzda çıkaracaksınız.



**BASYAPIT**  
*Dragos*



## *Kendi havuzunuzun ayrıcalığını yaşayın...*

Tatil keyfini evinizde yaşamanız, aileniz ve arkadaşlarınızla doyasıya eğlenmeniz için büyük bir havuzunuz olacak.

Sıcak yaz aylarında kendi havuzunuzda keyifle serinleyecek, doyasıya güneşlenmenin keyfine varacaksınız.





**BASYAPIT**  
*Dragos*

## *Hayatı kolaylařtıracak alanlar...*

Bařyapıt Dragos'ta bulunan kafe ve restoranlar hayatınızı fazlasıyla kolaylařtıracak. Dilerseniz misafirlerinizi zahmetsizce ađırlayın, dilerseniz gnlk gazetenizi okuyup kahvenizi yudumlayın.



BASYAPIT  
*Dragos*



## *Sporla iç içe sağlıklı bir yaşam...*

Evinizin hemen altında yer alan ve modern aletlerle donatılan fitness merkezinde formunuzu koruyacak, zinde kalacaksınız. Fitness merkezi dahilinde bulunan saunada ise yorgunluğunuzu atacak, tazeleneceksiniz.





LONSDALE

1.5KG

BASYAPIT  
*Dragos*



## *Küçükler için büyük imkanlar...*

Çocuklarınızın doyasıya eğlenebileceği geniş bir park, gelişimlerini destekleyen oyunlar ve pedagoglar eşliğinde eğitici aktivitelerin yapıldığı bir çocuk merkezi Başyapıt Dragos'ta bir araya geliyor.

Çocuklarınız güvenli bir ortamda oynayarak, eğlenerek ve her gün yeni bir şeyler öğrenerek büyüyecek.





**BASYAPIT**  
*Dragos*



## *İhtiyacınız olan ne varsa yanı başınızda...*

Başyapıt Dragos'ta ihtiyaç duyacağınız her şey evinizin altındaki butik çarşıda... Market, kuaför, restoran gibi günlük ihtiyaçlarınızın çoğunu karşılayabileceğiniz 8 farklı mağazanın yer alacağı butik çarşı Dragos'un sosyalleşme noktası olacak.



**BASYAPIT**  
*Dragos*

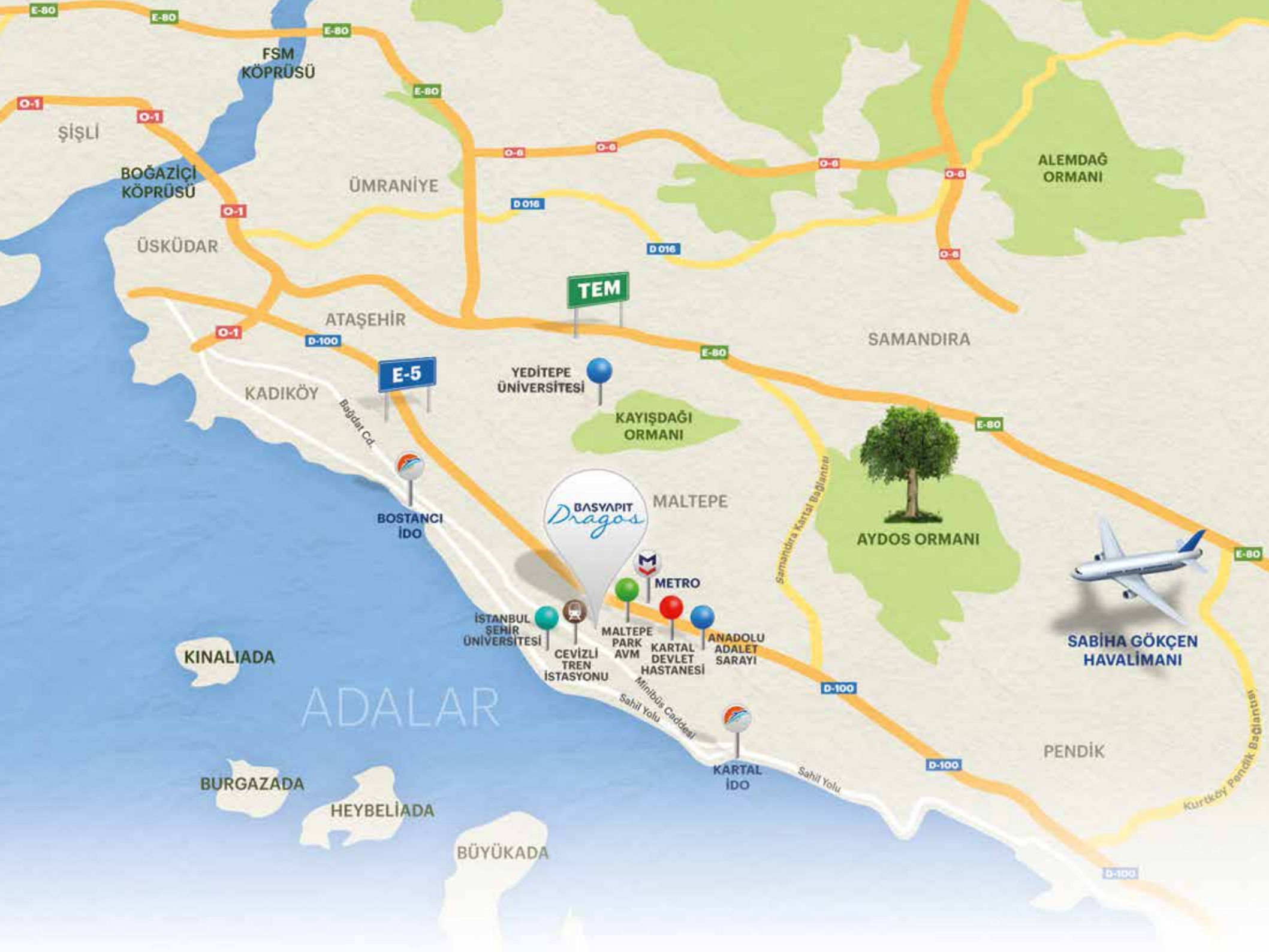


## *Yeşille yenilerin...*

Başyapıt Dragos'ta bulunan geniş yeşil alanlarla şehrin kargaşasından uzaklaşıp, doğanın huzurlu ortamını yaşayacaksınız. Yeşil alanlarda günün stresini atarken yeşilin yenileyen enerjisine kapılacaksınız.



**BASYAPIT**  
*Dragos*



Başyapıt Dragos'un toplu taşımaya, kamu kurumlarına, üniversite ve AVM'lere yakın konumu ulaşımı sorun olmaktan çıkarıyor.



Minibüs Caddesi **1 dk.**

Sahil Yolu **7 dk.**

E-5 **2 dk.**



Kartal Devlet  
Hastanesi

**3 dk.**



Sabiha Gökçen Havaalanı

**18 dk.**



İstanbul Bölge Adliye  
Mahkemesi

**3 dk.**

Kartal Adliyesi  
(İstinaf Mahkemeleri):

**1 dk.**



Metro  
(Hastane ve Adliye Durağı)

**3 dk.**

Cevizli Tren İstasyonu

**1 dk.**



Maltepe Park CarrefourSa

**2 dk.**



İdo Kartal Deniz Otobüsü İskelesi  
Adalar-Bostancı İskelesi

**6 dk.**



Yeditepe Üniversitesi **18 dk.**

İstanbul Şehir Üniversitesi

**5 dk.**

*Başıyapıt Dragos'ta  
Yatırım...*



# *Yaşama da yatırıma da değer katacak...*

Tüm özellikleriyle yaşamınızı güzelleştirecek Başyapıt Dragos, aynı zamanda yatırımınıza da değer katacak. Çevredeki yeni yapılanmalar ile değeri giderek artan bir konumda yer alan Başyapıt Dragos, yüksek kira getirisiyle de fark yaratacak.



**BASYAPIT**  
*Dragos*



*Başyapıt Dragos'ta  
Planlar...*



B BLOK

# Vaziyet Planı



A BLOK

# Kat Planları



3. NORMAL KAT PLANI



**1+1 B**

**BRÜT : 97.06 m<sup>2</sup>**  
**NET : 59,27 m<sup>2</sup>**



**3. NORMAL KAT PLANI**

1+1 A: 6 m<sup>2</sup>, 1+1 B: 6 m<sup>2</sup>, 1+1 C: 6 m<sup>2</sup> depo alanına sahiptir.



**1+1 C**

**BRÜT: 82,82 m2**  
**NET: 47,27 m2**



**3. NORMAL KAT PLANI**



3. NORMAL KAT PLANI

2+1 A: 7 m<sup>2</sup>, 2+1 B: 6 m<sup>2</sup>, 2+1 C: 7 m<sup>2</sup>, 2+1 D: 7 m<sup>2</sup>, 2+1 E: 7 m<sup>2</sup> depo alanına sahiptir.



2+1 C Alt kat



2+1 C Üst kat



BRÜT: 177,21 m<sup>2</sup>  
NET: 107,56 m<sup>2</sup>



1. NORMAL KAT PLANI



2. NORMAL KAT PLANI

2+1 A: 7 m<sup>2</sup>, 2+1 B: 6 m<sup>2</sup>, 2+1 C: 7 m<sup>2</sup>, 2+1 D: 7 m<sup>2</sup>, 2+1 E: 7 m<sup>2</sup> depo alanına sahiptir.



2+1 E Alt kat



2+1 E Üst kat



BRÜT: 164,18 m<sup>2</sup>  
NET: 103,33 m<sup>2</sup>



25. NORMAL KAT PLANI



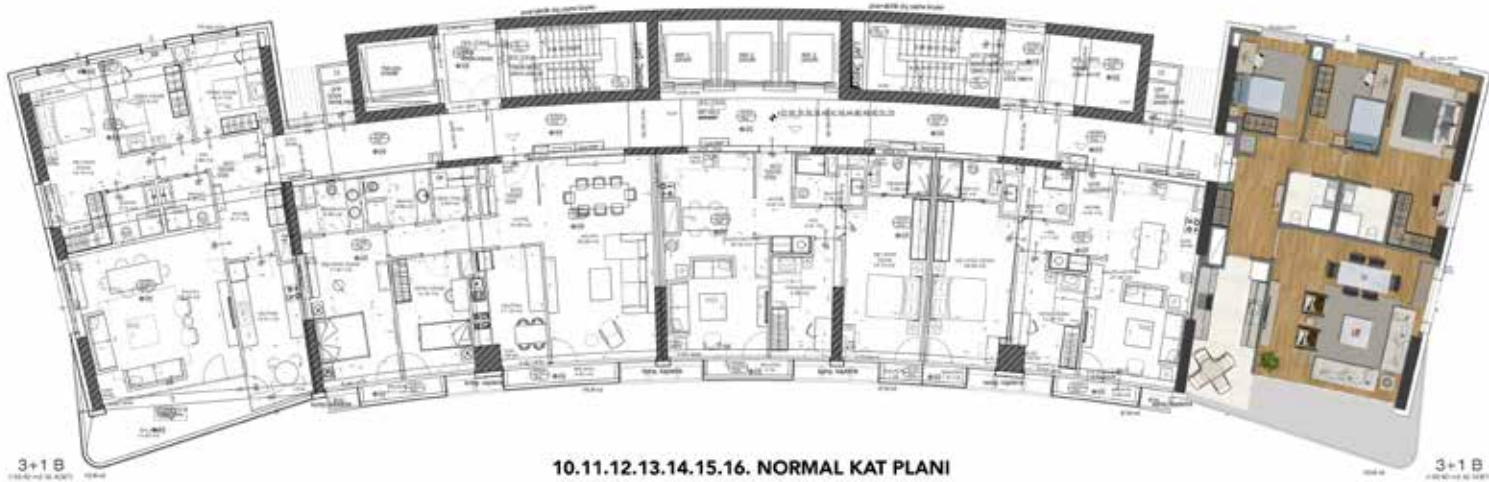
ÇATI KATI PLANI

2+1 A: 7 m<sup>2</sup>, 2+1 B: 6 m<sup>2</sup>, 2+1 C: 7 m<sup>2</sup>, 2+1 D: 7 m<sup>2</sup>, 2+1 E: 7 m<sup>2</sup> depo alanına sahiptir.



**3+1 B**

**BRÜT : 188.23 m<sup>2</sup>**  
**NET : 119,48 m<sup>2</sup>**



10.11.12.13.14.15.16. NORMAL KAT PLANI

3+1 B

3+1 B

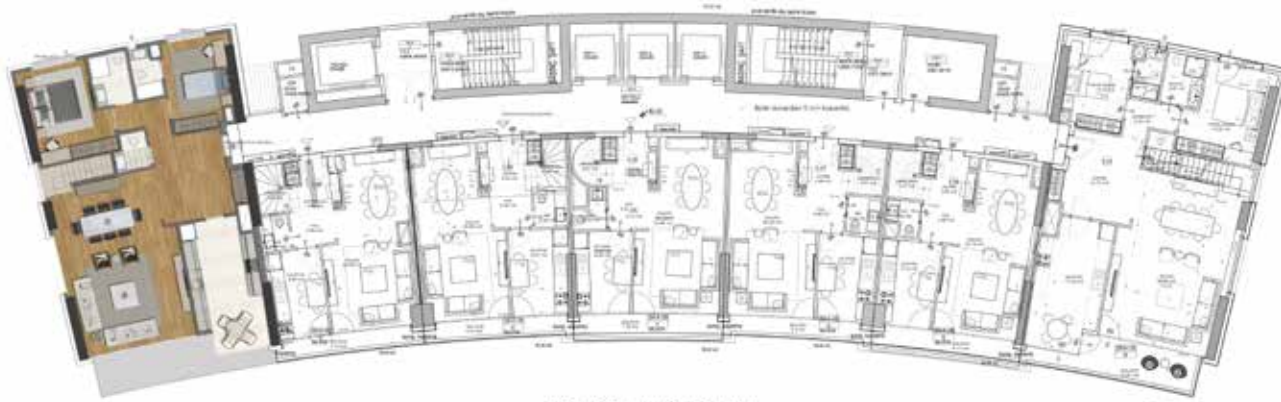
### 4+1 A Alt kat



### 4+1 A Üst kat



BRÜT: 289,95 m<sup>2</sup>  
NET: 185,29 m<sup>2</sup>



25. NORMAL KAT PLANI



ÇATI KATI PLANI

4+1: 8 m<sup>2</sup> depo alanına sahiptir.

# Proje Bilgileri

## Genel Bakış

- 2 blokta, toplam 31.800 m<sup>2</sup> inşaat alanı

## Rezidans

- Zemin + 25 katlı rezidans bloğu (A blok)
- 3 bodrum katı
- Toplam 150 daire
- 1+1'den 4+1'e ev seçenekleri
- Daireler, bahçe ve çatı dubleksleri
- Brüt 82 m<sup>2</sup>'den 294 m<sup>2</sup> değişen büyüklükler

## Rezidans Özellikleri

- Lobi alanı
- Resepsiyon ve Consierge hizmetleri
- Açık yüzme havuzu
- Havuzbaşı cafe
- Çocuk oyun parkı
- Çocuk kulübü
- Fitness merkezi
- Sauna, duşlar ve WC'ler
- Dinlenme ve TV salonu
- Brüt 82 m<sup>2</sup>'den 294 m<sup>2</sup>'ye değişen büyüklükler
- Her daireye 5 m<sup>2</sup> depo alanı
- Home-ofis kullanımına uygun
- Toplantı salonu
- Yönetim ofisleri
- Kapalı otopark
- 24 saat güvenlik

## Ticari Alanlar

- A blok alt kısmında dışarıya açık çarşı
- 8 adet dükkan ve mağaza
- Açık otopark

## İş Merkezi

- Zemin + 2 katlı iş merkezi (B blok)
- Brüt toplam 915 m<sup>2</sup>
- Açık otopark

# BAŞYAZICI GRUBU

1953'ten bugüne uzanan deneyimi ve köklü geçmişiyle Türkiye'nin sayılı grup şirketlerinden biri olan Başyazıcı Grubu; inşaat, turizm, enerji, tekstil, perakende, besicilik ve gıda sektörlerinde fark yaratan kalite anlayışıyla hizmet veriyor. Yerli ve yabancı piyasalarda başarıyla faaliyet gösteriyor, uluslararası arenada ülkemizi uzun yıllardan beri gururla temsil ediyor. Ülkemizin ekonomik, sosyal ve kültürel büyümesine katkıda bulunuyor.

## MABCO

Mabco, Başyazıcı Grubu'na bağlı olarak 1977'de kurulan ve grubun inşaat alanındaki amiral gemisi olan İMTAŞ'ın değerli mirası üzerine kuruldu. Gayrimenkul sektöründe fark yaratan iş anlayışıyla uzun yıllardan beri çağdaş yaşam alanlarının mimarı olma ilkesiyle başarıyla faaliyet gösteren İMTAŞ'ın deneyimini "Kentsel Dönüşüm" alanına odaklayan Mabco, Başyazıcı Grubu'nun inşaat alanında kurulan ikinci şirkettir. Mabco, İstanbul'da ekonomik ve fiziksel ömrünü tamamlamış binaların kentin kimliğine ve planlama esaslarına uygun olarak dönüştürülmesini sağlıyor. Günümüze ve geleceğe değer katan, yaşanabilir ve sürdürülebilir yaşam alanlarını hayata geçiriyor.

444 90 17

[basyapitdragos.com.tr](http://basyapitdragos.com.tr)

Mabco, bu katalogta bulunan planlar ve detaylar üzerinde önceden haber vermeksizin değişiklik yapma hakkını saklı tutar. Bu katalogta yer alan detay ve donanımlar, teknik şartname, sözleşme eki, projeler ve mahal listesinde yer almıyorsa opsiyoneldir. Katalogta mimari projeler, inşa edilecek yapı için bir tasarımdan ibarettir. Satın alacağınız konutun tatbikat projesi, bu yapı için alınmış inşaat ruhsatının ekindeki ilgili idarece onaylı projedir. Mabco'nun sorumluluğu, yazılı talimatlarınıza ve sözleşme eki teknik şartnamenize göre konutun imalatını yapmakla sınırlıdır. Bu katalog Başyapıt Dragos'un satışları için hazırlanmıştır. Daire planları ölçeksizdir. Planlarda belirtilen net m<sup>2</sup> bilgileri dairelerin bulunduğu kat ve yöne göre farklılık göstermektedir. Kat planlarında gösterilen tüm zemin döşemeleri farklı renk ve malzemeden yapılabilir.

**BAŞYAPIT**  
*Dragos*



# BAŞYAPIT *Dragos*

[www.basyapitdragos.com.tr](http://www.basyapitdragos.com.tr)

444 90 17

 **BAŞYAZICI  
GRUBU**